

СЕГМЕНТАЛЬНЫЙ ЛИСТОГИБ Серия МТВ 2S



РУКОВОДСТВО ПО ЭКСПЛУАТАЦИИ

Модель:

Дата производства:

Серийный номер:

Введение

Листогиб с сегментальной рабочей частью прижимной балки может быть использован для изготовления не только линейных деталей, но и лотков. Ножной привод прижимной балки упрощает и ускоряет работу, позволяет освободить обе руки рабочего для работы с заготовкой.

Технические характеристики

Модель	Рабочая длина, мм	Толщина листа, мм При $\sigma_b < 400$ МПа	Раскрытие, мм	Макс. угол сгиба	Габариты в упаковке, см	Масса нетто/брутто, кг
МТВ 2S 1215	1250	2,0	45	135°	171x100x142	370/465

Сборка и установка

Листогиб поставляется на деревянном поддоне. Распакуйте и поднимите машину с поддона при помощи ремней и крана (Рис. 2). Для достижения максимального качества изделий, машину следует установить на ровный твердый пол, к которому она должна быть закреплена анкерными болтами через отверстия в опорах. После распаковки все детали, защищенные от коррозии специальной смазкой, следует протереть ветошью.

Подготовка к эксплуатации

Перед использованием, ограничитель углагиба поз. 6 (рис. 1) должен быть ослаблен. Усилие зажима имеет заводскую регулировку, соответствующую нулевой толщине листа. Регулировка усилия для работы с нужной толщиной заготовки осуществляется при помощи узлов регулировки поз. 5 (рис. 1). Для этого необходимо взять две полоски металла шириной 40-50 мм, той же толщины, что и заготовка. Разместить их слева и справа, по краям рабочей зоны листогиба. Добейтесь такого усилия зажатия, при котором полоски сдвигаются рукой из стороны в сторону с ощутимым усилием. Положение гибочной балки регулируется в зависимости от толщины и требуемого радиусагиба изделия (узел поз. 7, рис. 1). При этом, регулировочными гайками поз. 39 (рис. 3), она должна быть опущена от рабочей плоскости сегментов основной балки поз. 6 (рис. 3) на величину не меньшую, чем толщина заготовки. Предварительно необходимо ослабить болты поз. 38 (рис. 3). При необходимости, можно корректировать форму гибочной балки для получения качественногогиба по всей рабочей длине при помощи узла поз. 4 (рис. 1),.

Внимание! При настройке листогиба на меньшую, чем используется, толщину материала возможен выход из строя механизма зажатия листа!

Настройка углагиба

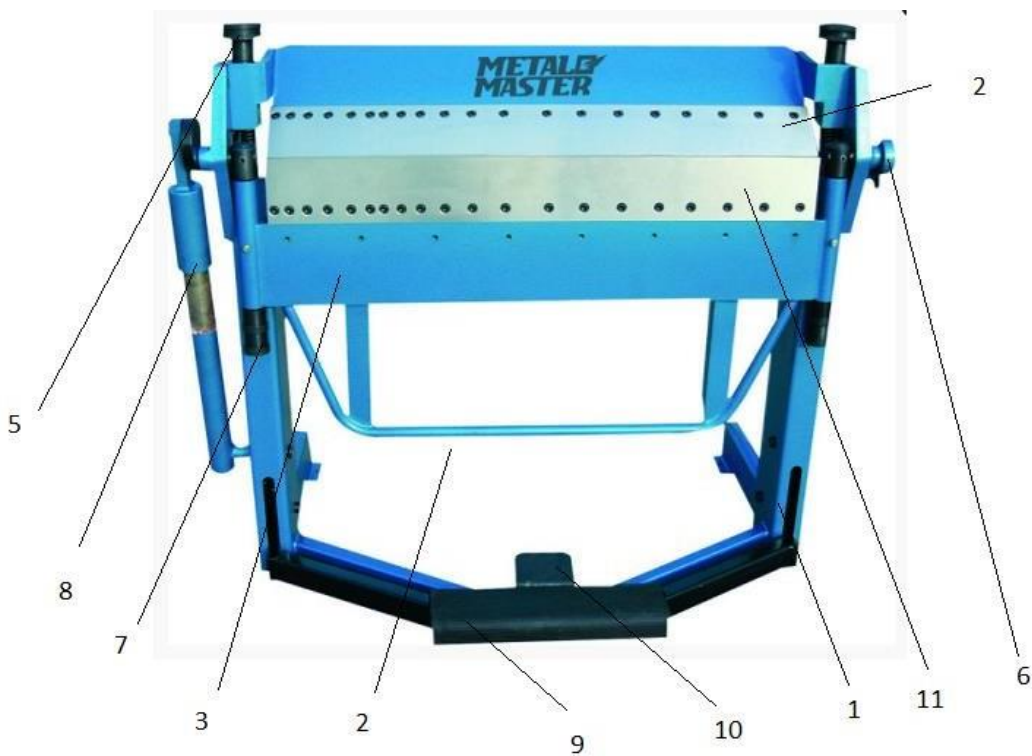
Ограничитель углагиба поз. 6 (рис. 1) позволяет настроить постоянный уголгиба для производства большого количества одинаковых изделий. Произведите пробныйгиб и отрегулируйте положение ограничителя, при необходимости, повторите операцию вновь.

Техническое обслуживание

Ежедневная очистка рабочих поверхностей. После каждых ста часов работы смазать все узлы трения и подшипники, а так же направляющие.

1. Станина
2. Сегментальная рабочая часть прижимной балки
3. Гибочная балка
4. Узел корректировки формы гибочной балки
5. Узел регулировки усилия зажима
6. Ограничитель углагиба
7. Узел регулировки гибочной балки
8. Компенсатор массы гибочной балки
9. Ножной привод прижимной балки.
10. Фиксатор педали прижимной балки.
11. Сегментальная рабочая часть гибочной балки

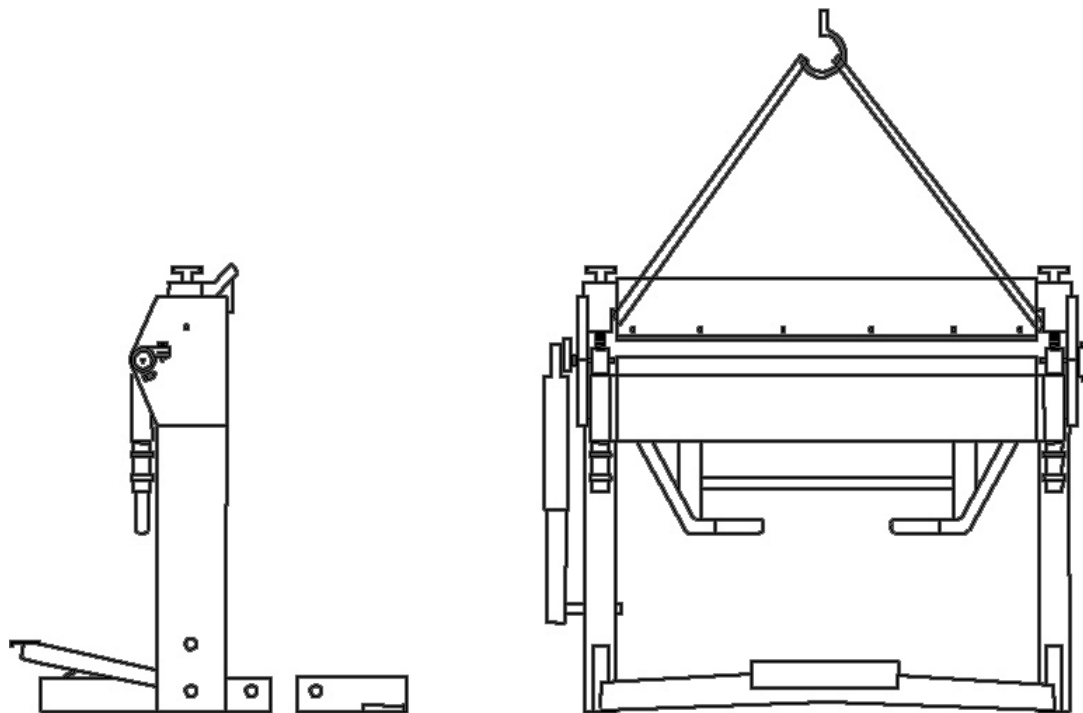
Рис. 1



ВНИМАНИЕ!

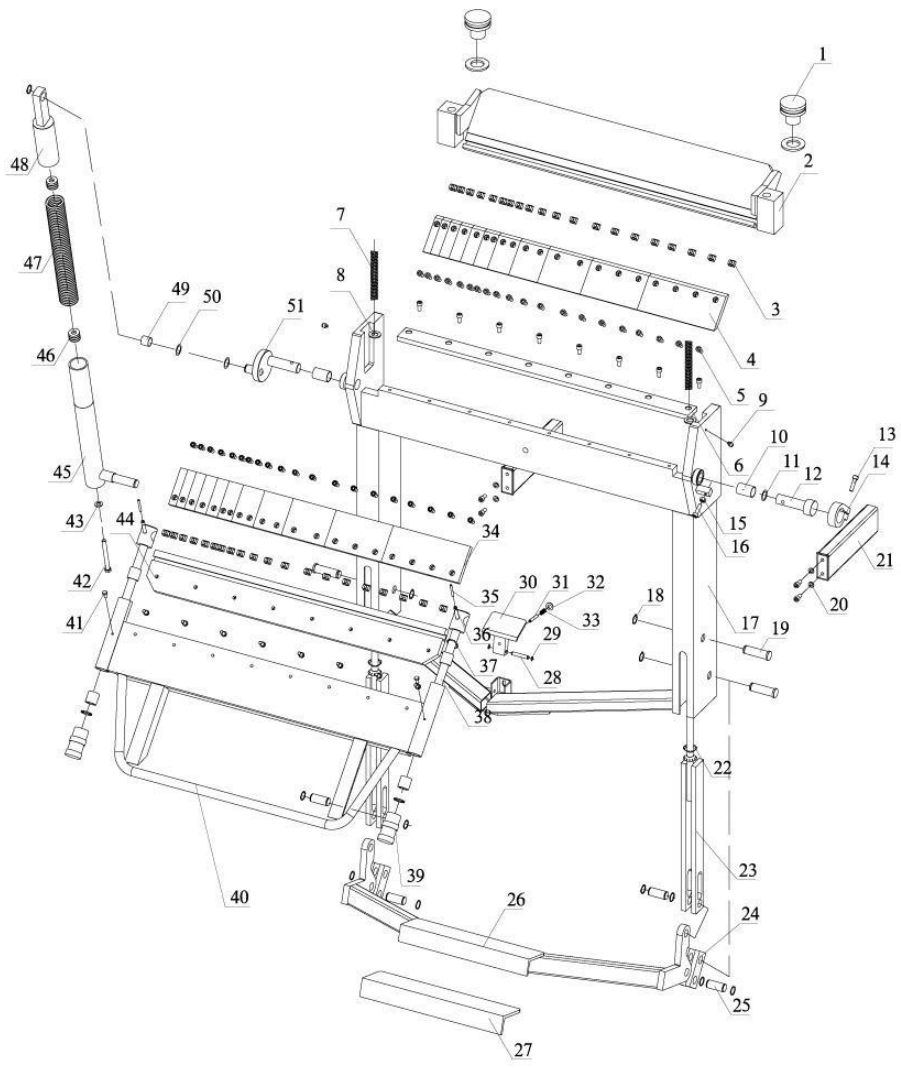
Такелажная схема приведена на Рис. 2

Рис. 2



Перечень деталей станка для заказа:

Part#	Description	Q'ty	Part#	Description	Q'ty
1	ADJUSTING NUT	2	27	TREAD PLATE RUBBER	1
2	CLAMPING LEAF	1	28	ROLL PIN	2
3	T-NUT M10-1.5	20	29	EXT RETAINING RING 10MM	1
4	UPPER FINGERS	11	30	FOOT PEDAL LOCK	1
5	CAP SCREW M10-1.5 × 20	38	31	SPRING PIN 8 × 50	1
6	CLAMPING BLOCK	1	32	FLAT WASHER 8MM	1
7	ADJUSTING NUT SPRING	2	33	PRDAL LOCK SPRING	1
8	FLAT WASHER 20MM	6	34	LOWER SEGMENT	2
9	GREASE FITTING 8MM	2	35	SPRING PIN 10 × 50	2
10	BUSHING	2	36	SPRING PIN 10 × 50	2
11	FLAT WASHER 30MM	2	37	O-RING 33 × 25	2
12	FOLDING LEAF PIN	1	38	SETBACK KNOB	2
13	CAP SCREW M10-1.5 × 35	1	39	HEX BOLT M8-125 × 15	2
14	STOP COLLAR	1	40	BENDING LEAF	1
15	HEX NUT 10-1.5	1	41	BOLT	2
16	CAP SCREW M10-1.5 × 40	1	42	HEX.BOLTM12-1.75 × 150	2
17	LEG	1	43	STAR WASHER M12	2
18	EXT RETAINING RING 25MM	13	44	LOWER BLADE FITTING	1
19	LEG PIN	3	45	BOTTOM TELESCOPING STRUT	1
20	CAP SCREW M10-1.5 × 30	4	46	SPIRAL BLOCK	1
21	EXTENSION BRACKET	2	47	SPRING	1
22	DISC SPRING 40 × 20 × 1 × 2.4	4	48	TOP TELESCOPING STRUT	1
23	ROD	2	49	BUSHING	1
24	FOOT PEDAL LEVER	4	50	SHIM RING	1
25	LEVER PIN	4	51	CRANK	2
26	FOOT PEDAL	1			



Рабочая зона сегментального листогиба МТВ 2S

1. Высота раскрытия прижимной балки 45мм

2. Для модели с рабочей зоной 1270мм (МТВ 2S 1220):

№ п/п	Ширина сегмента, мм.	Количество, шт.
1	25	1
2	30	1
3	35	1
4	40	1
5	45	1
6	50	1
7	75	1
8	100	1
9	150	1
8	200	1
10	250	1
11	270	1